



# Comunità Montana Alburni

POR Campania FESR 2014-2020 - Asse 5 - Obiettivo Specifico 5.1 Azione 5.1.3

Accordo di collaborazione ex art. 15 della legge 241/90 tra la Regione Campania - Direzione Generale per le Politiche agricole, alimentari e forestali e l'Ente Delegato Comunità Montana Alburni



## AREA FORESTE

Responsabile:

Dott. Agr. Serafino Pugliese

Gruppo di lavoro: Dott. Agr. Pierino Gigliello

Dott. For. Giuseppe Doddato

Ing. Antonio D' Ascoli

Ing. Armando Mottola

Interventi relativi alle infrastrutture verdi e di mitigazione dei rischi connessi ai cambiamenti climatici nel territorio della Comunità Montana Alburni

CUP: J48H22000680006

Cartografia ante post intervento 1° S.A.L.

FIRMA

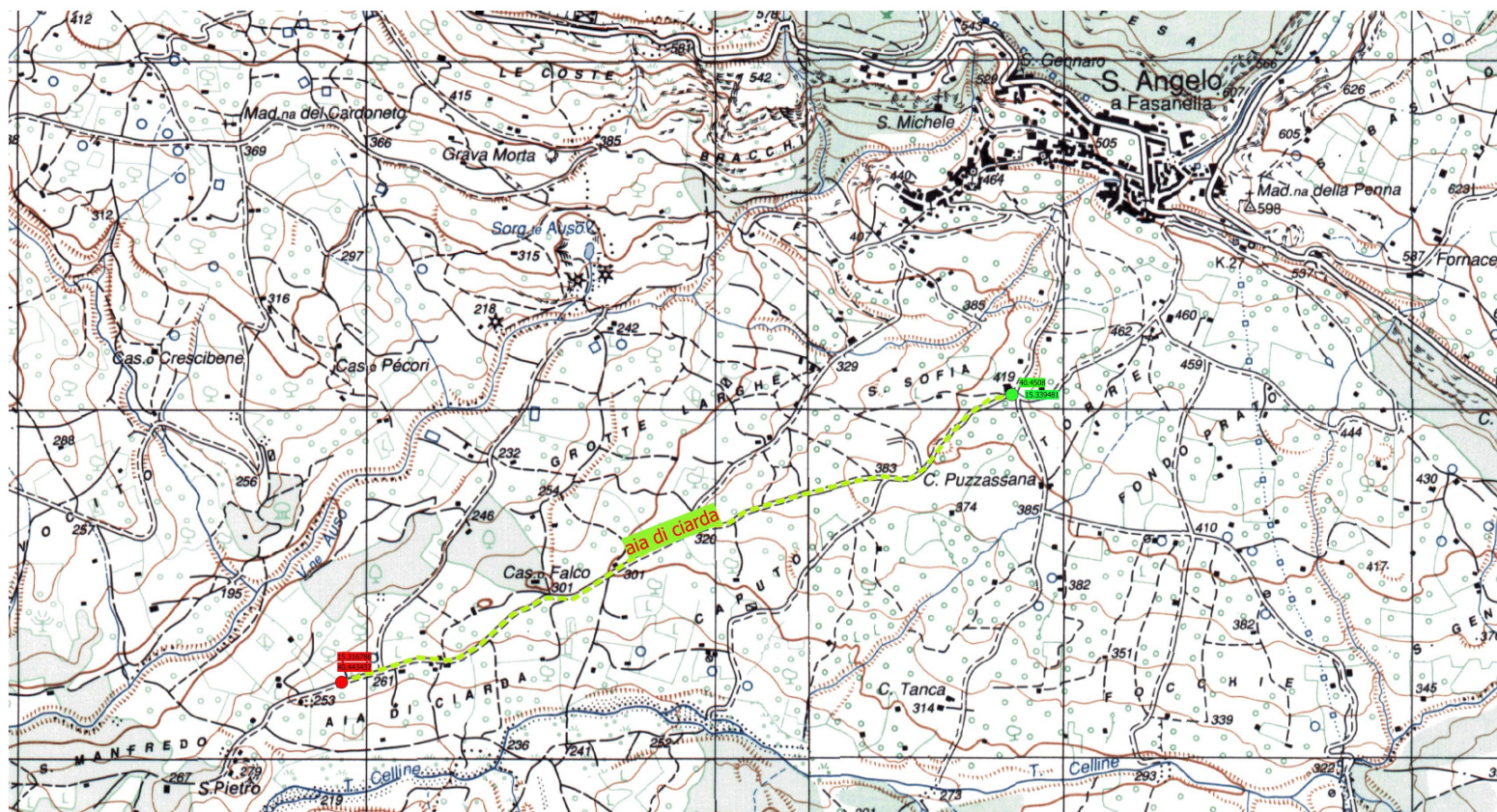


# Comunità Montana Alburni

## Controne (SA)

Interventi relativi alle infrastrutture verdi e di mitigazione dei rischi connessi ai cambiamenti climatici nel territorio della Comunità Montana Alburni

**tavola n° 66**



**COMUNE DI SANTANGELO A FASANELLA (SA)**

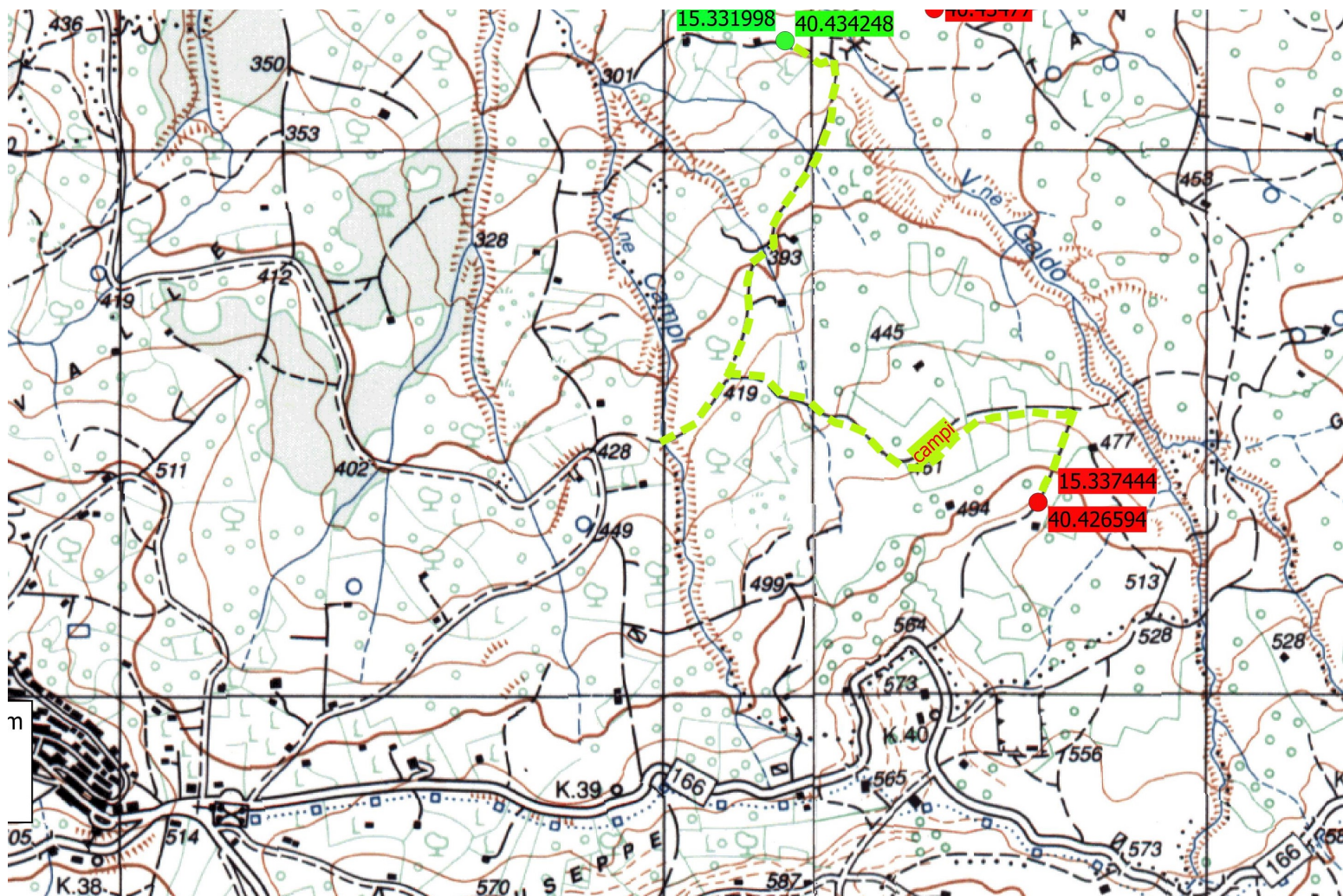
**Ripulitura di Cunetta "AIA DI CIARDA 2200 ml"**

# Comunità Montana Alburni

## Controne (SA)

Interventi relativi alle infrastrutture verdi e di mitigazione dei rischi connessi ai cambiamenti climatici nel territorio della Comunità Montana Alburni

**tavola n° 67**



**COMUNE DI SANTANGELO A FASANELLA (SA)**

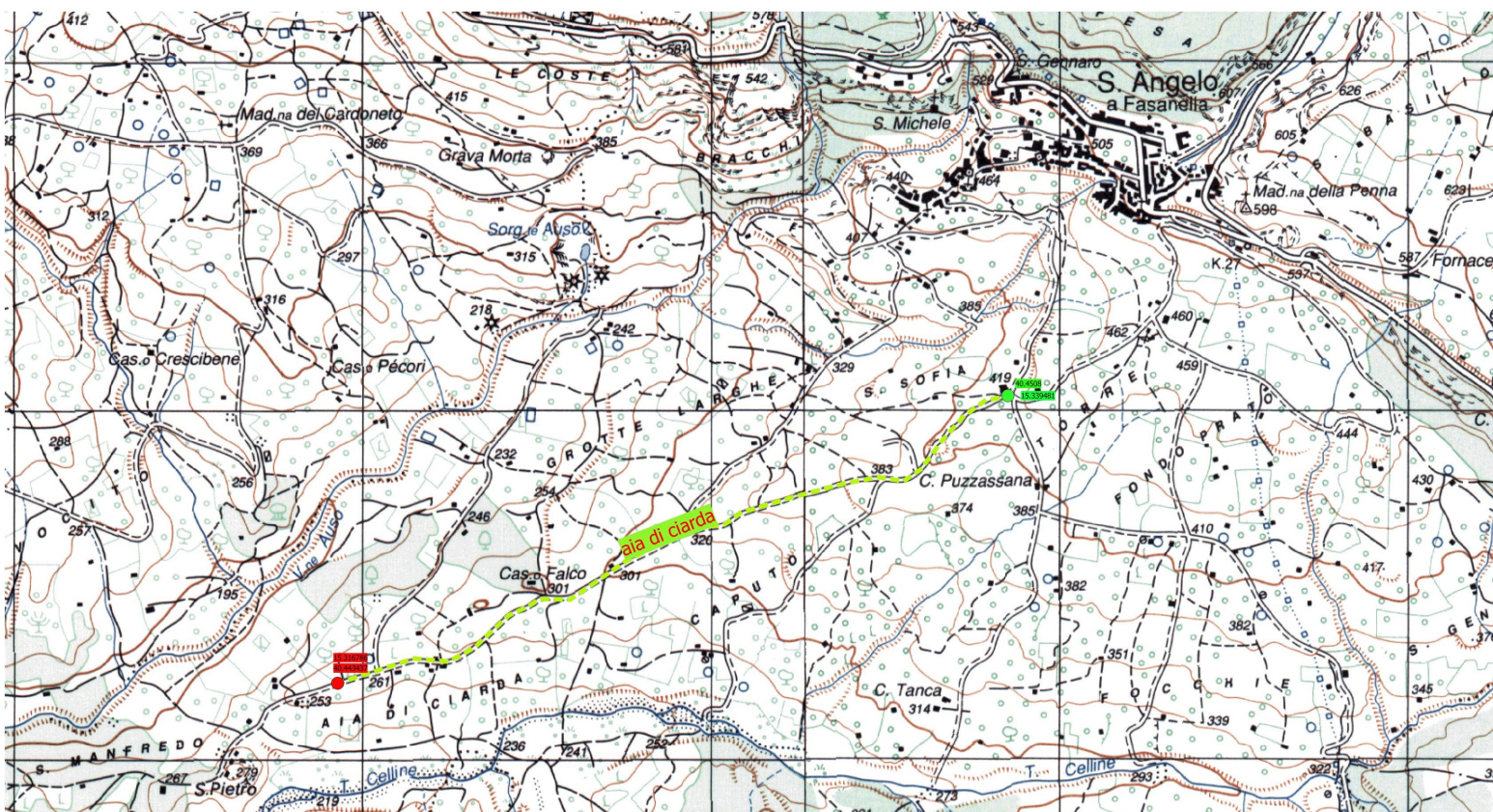
**Ripulitura di Sentiero "CAMPI - GALDO 1815 ml"**

# Comunità Montana Alburni

## Controne (SA)

Interventi relativi alle infrastrutture verdi e di mitigazione dei rischi connessi ai cambiamenti climatici nel territorio della Comunità Montana Alburni

**tavola n° 68**



**COMUNE DI SANT'ANGELO (SA)**

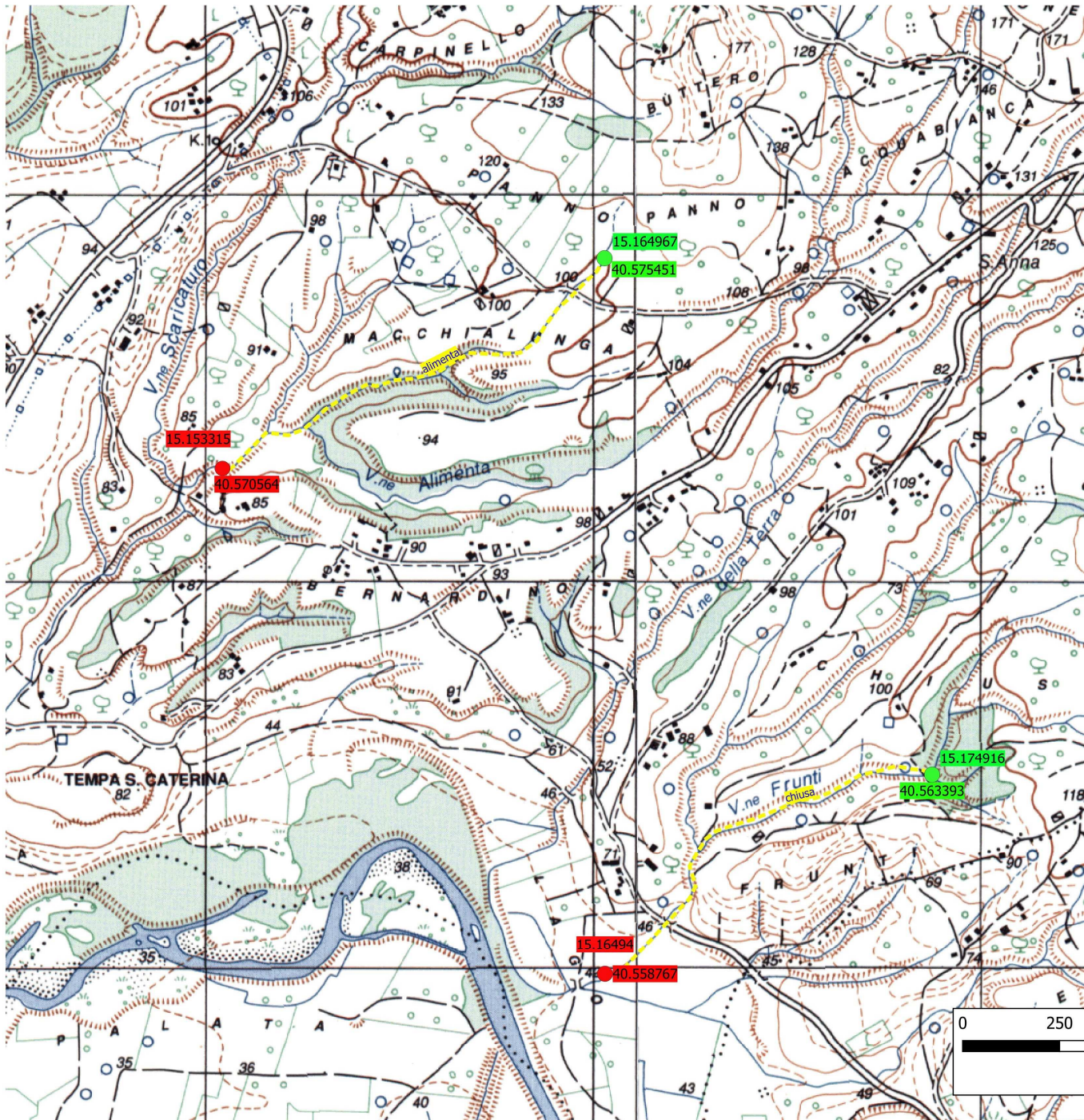
**Ripulitura di Cunetta "AIA di CIARDA ml"**

# Comunità Montana Alburni

## Controne (SA)

Interventi relativi alle infrastrutture verdi e di mitigazione dei rischi connessi ai cambiamenti climatici nel territorio della Comunità Montana Alburni

**tavola n° 69**



**COMUNE DI SERRE (SA)**

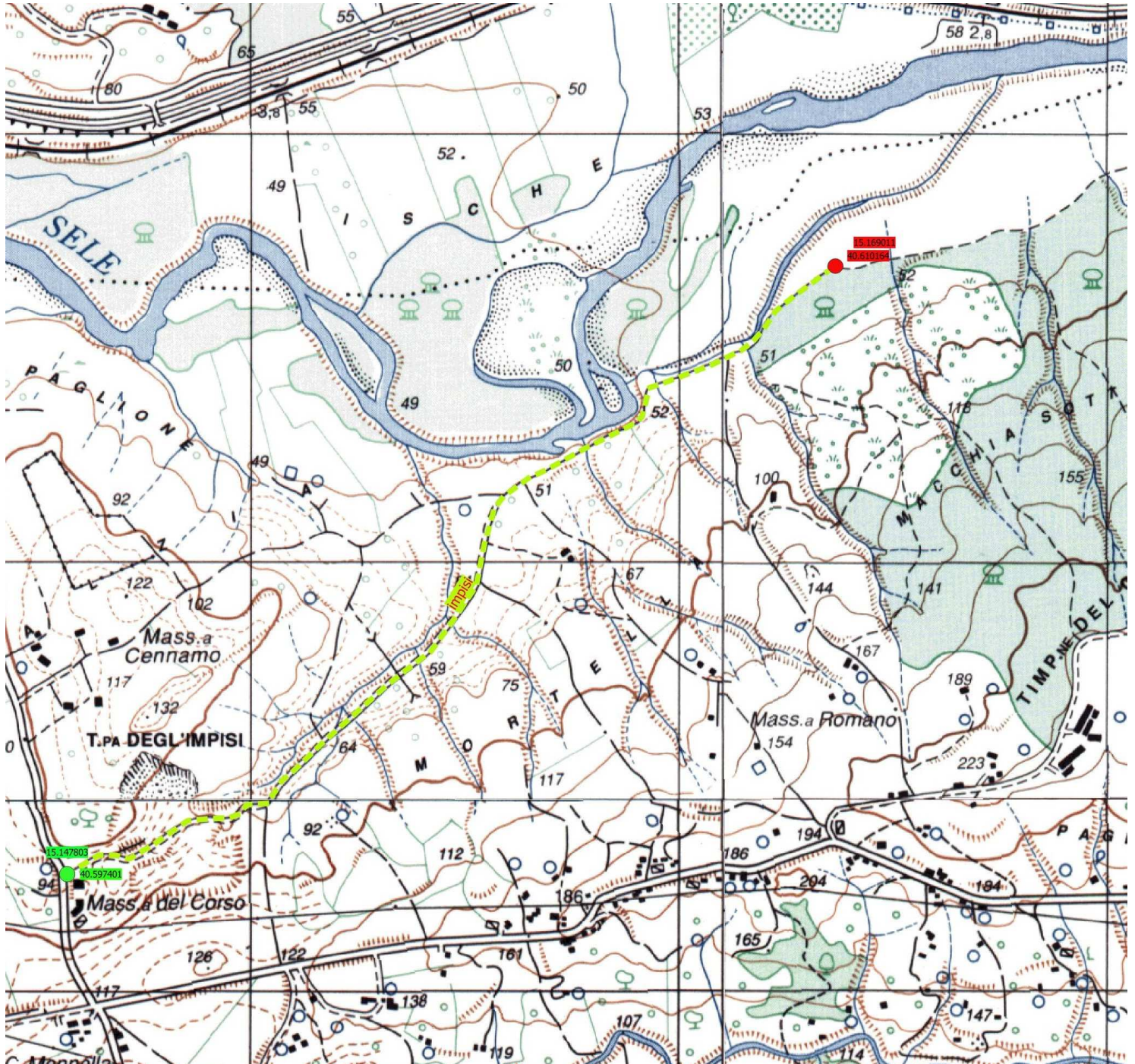
**Ripristino funzionalità Valloni " CHIUSA 1100 ml - ALIMENTA 1200 ml "**

# Comunità Montana Alburni

## Controne (SA)

Interventi relativi alle infrastrutture verdi e di mitigazione dei rischi connessi ai cambiamenti climatici nel territorio della Comunità Montana Alburni

**tavola n° 70**



**COMUNE DI SERRE (SA)**

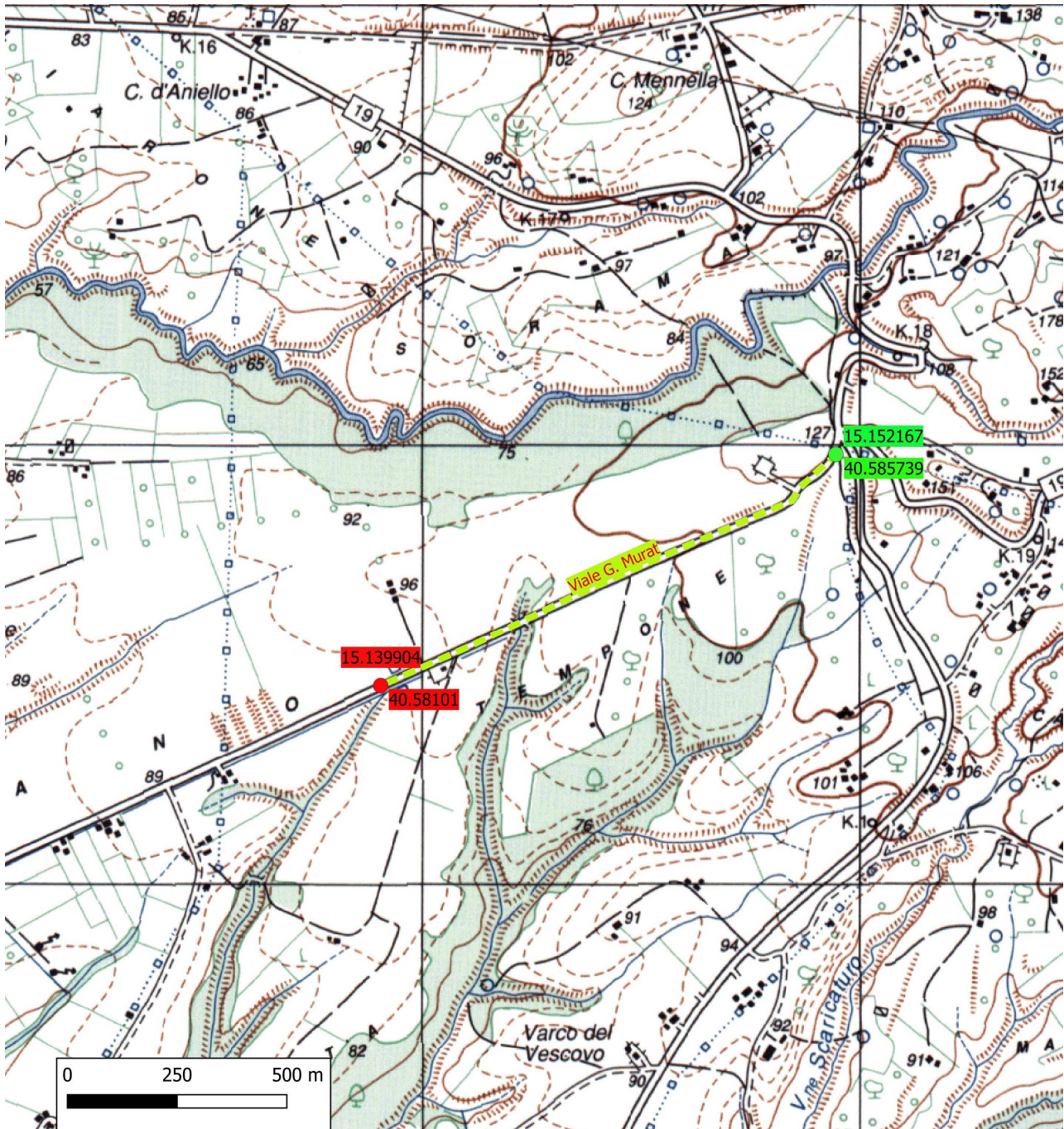
**Decespugliamento di scarpate stradali e fluviali " IMPISI 218 ml "**

# Comunità Montana Alburni

## Controne (SA)

Interventi relativi alle infrastrutture verdi e di mitigazione dei rischi connessi ai cambiamenti climatici nel territorio della Comunità Montana Alburni

**tavola n° 71**



**COMUNE DI SERRE (SA)**

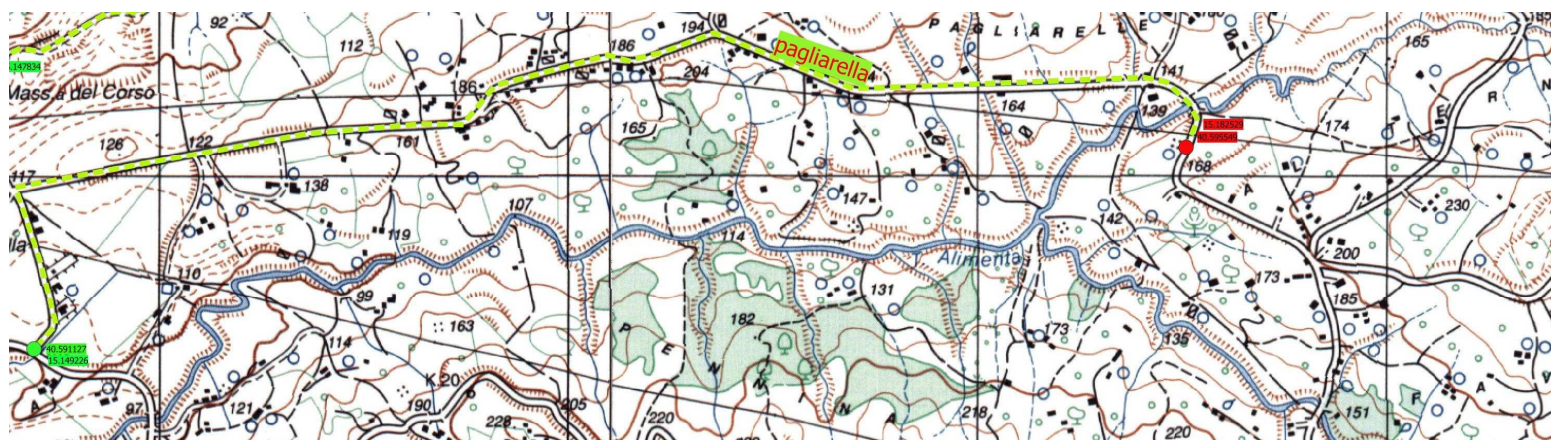
**Ripulitura di Sentiero "VIALE G. MURAT 1200 ml"**

# Comunità Montana Alburni

## Controne (SA)

Interventi relativi alle infrastrutture verdi e di mitigazione dei rischi connessi ai cambiamenti climatici nel territorio della Comunità Montana Alburni

**tavola n° 72**



**COMUNE DI SERRE (SA)**

**Ripulitura di Cunetta “PAGLIARELLA 3500 ml “**

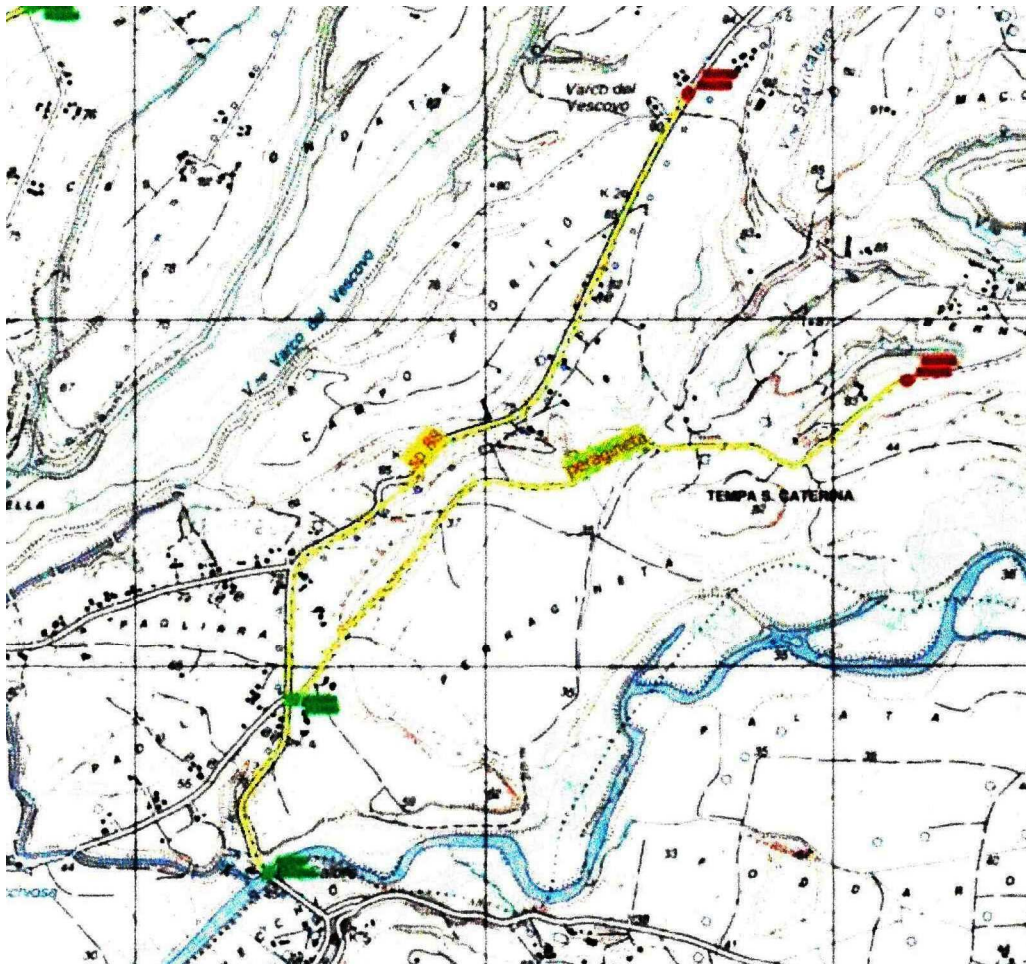


# **Comunità Montana Alburni**

## **Controne (SA)**

**Interventi relativi alle infrastrutture verdi e di mitigazione dei rischi connessi ai cambiamenti climatici nel territorio della Comunità Montana Alburni**

**tavola n° 73**



**COMUNE DI SERRE (SA)**

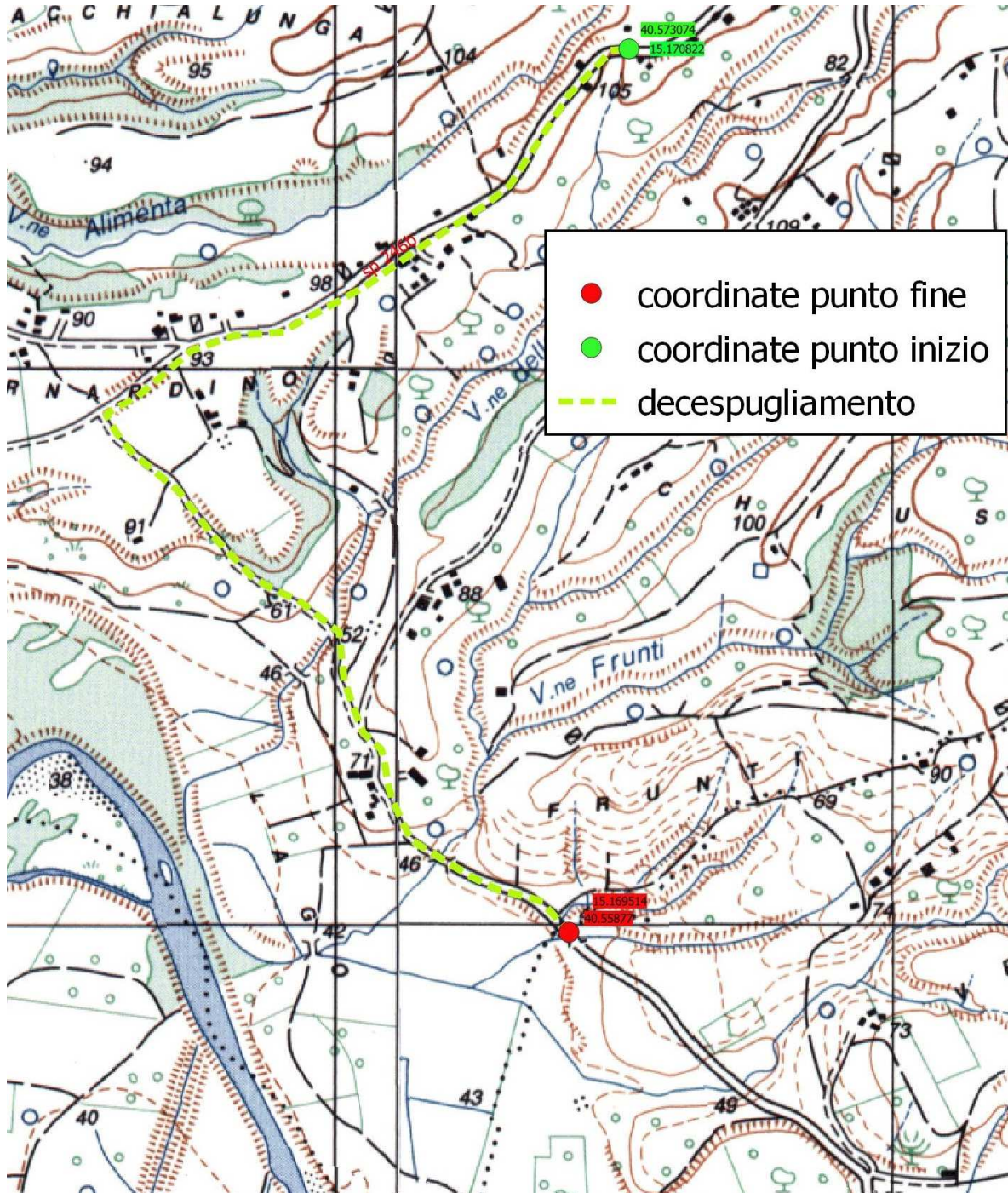
**Ripulitura di Cunetta " S.P. 88 "**

# Comunità Montana Alburni

## Controne (SA)

Interventi relativi alle infrastrutture verdi e di mitigazione dei rischi connessi ai cambiamenti climatici nel territorio della Comunità Montana Alburni

**tavola n° 74**



**COMUNE DI SERRE (SA)**

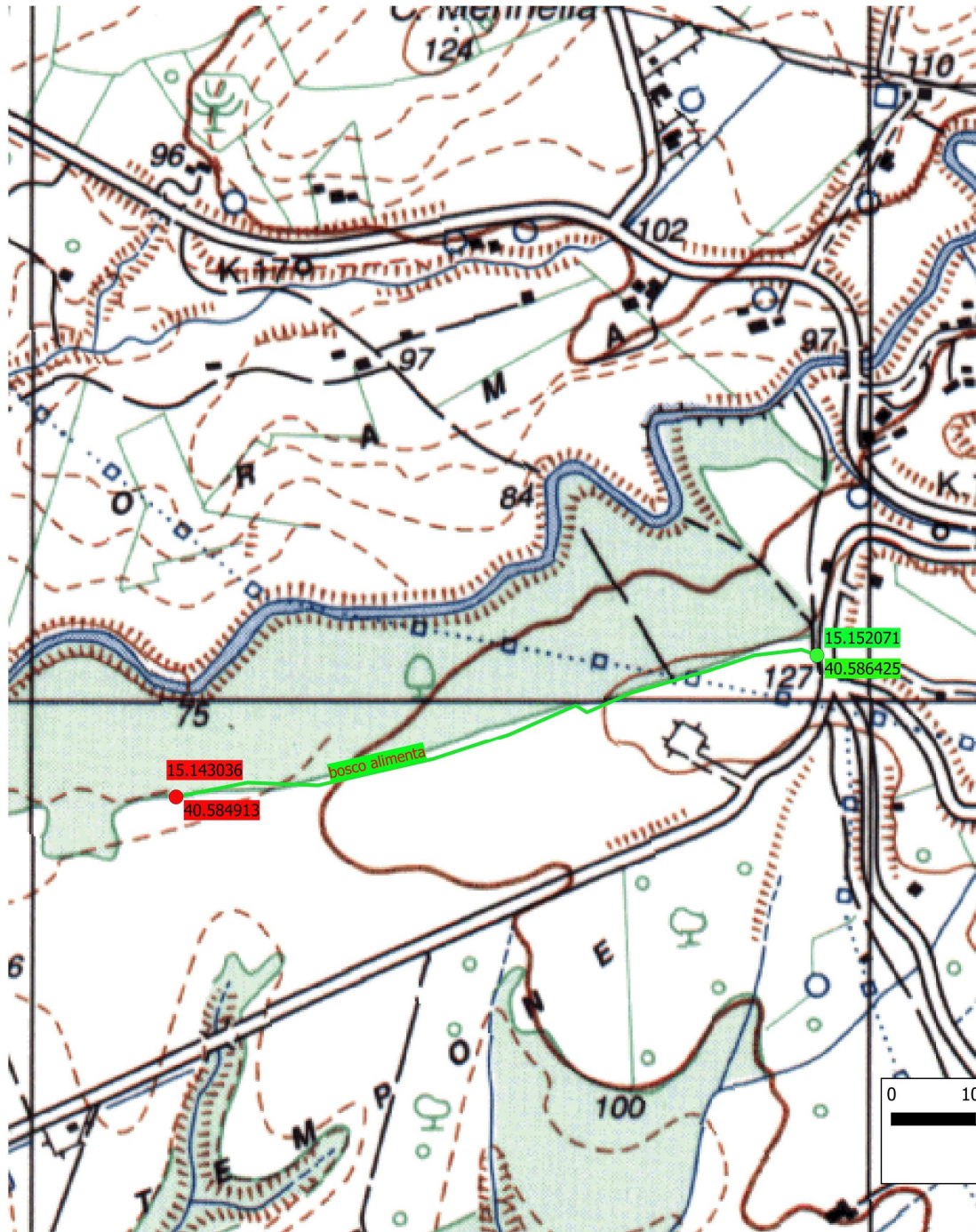
**Decespugliamento di scarpate stradali e fluviali “ SP 246b 2500 ml “**

# Comunità Montana Alburni

## Controne (SA)

Interventi relativi alle infrastrutture verdi e di mitigazione dei rischi connessi ai cambiamenti climatici nel territorio della Comunità Montana Alburni

**tavola n° 75**



**COMUNE DI SERRE (SA)**

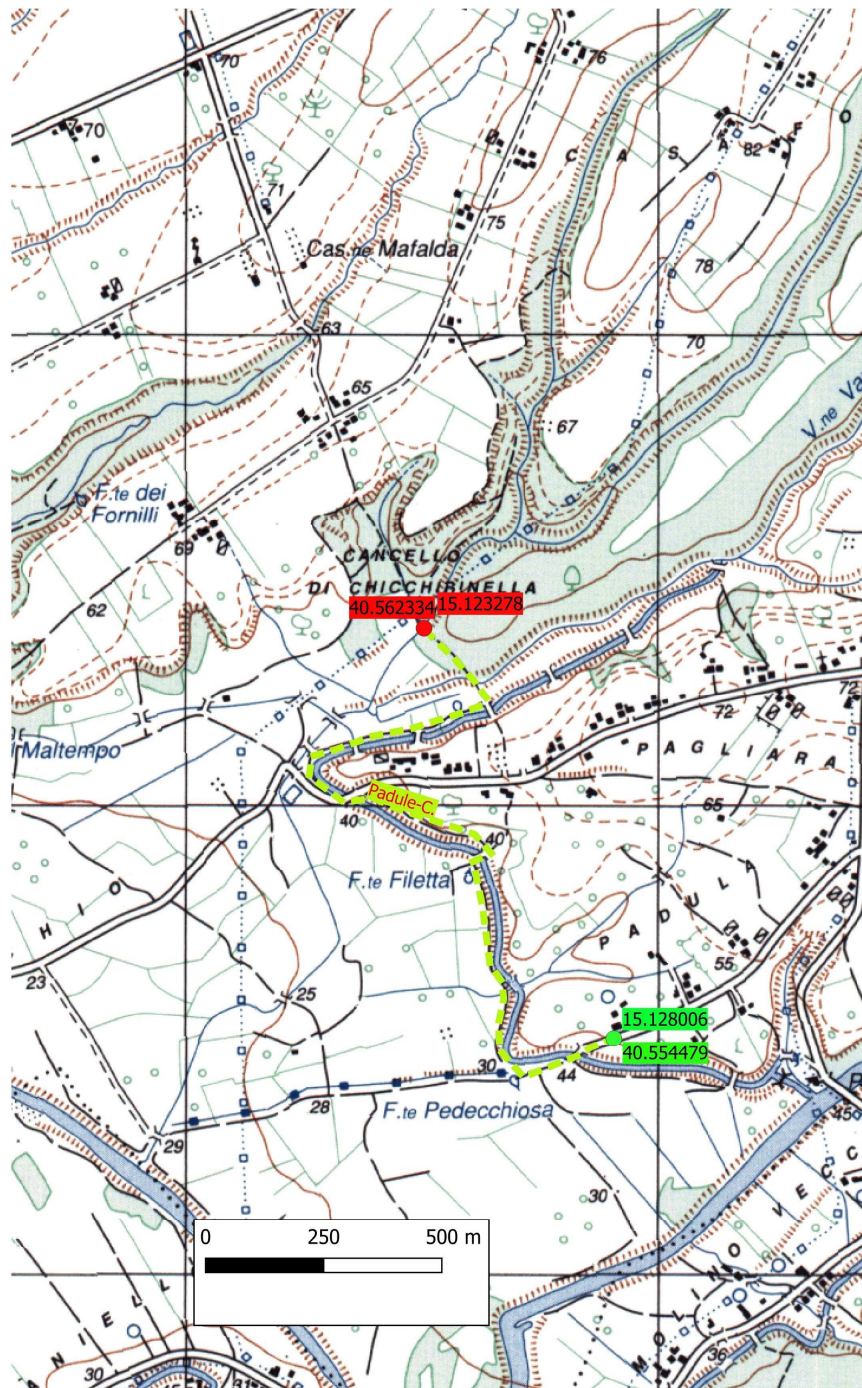
**Apertura di Viale Parafuoco “ Bosco ALIMENTA 800 ml “**

# Comunità Montana Alburni

## Controne (SA)

Interventi relativi alle infrastrutture verdi e di mitigazione dei rischi connessi ai cambiamenti climatici nel territorio della Comunità Montana Alburni

**tavola n° 76**



**COMUNE DI SERRE (SA)**

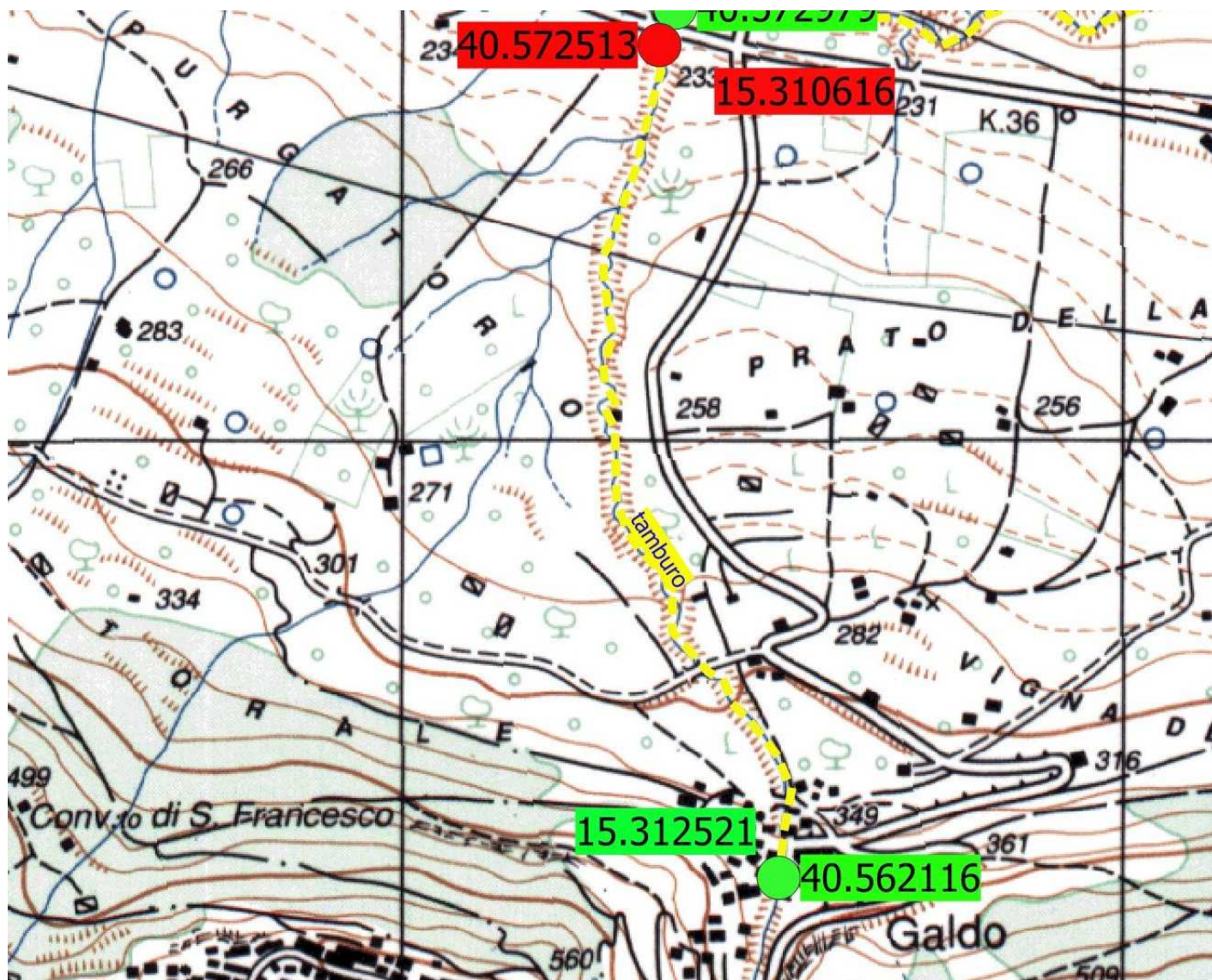
**Ripulitura di Sentiero "PADULE - CHICCHIRINELLE 1200 ml"**

# Comunità Montana Alburni

Controne (SA)

Interventi relativi alle infrastrutture verdi e di mitigazione dei rischi connessi ai cambiamenti climatici nel territorio della Comunità Montana Alburni

**tavola n° 77**



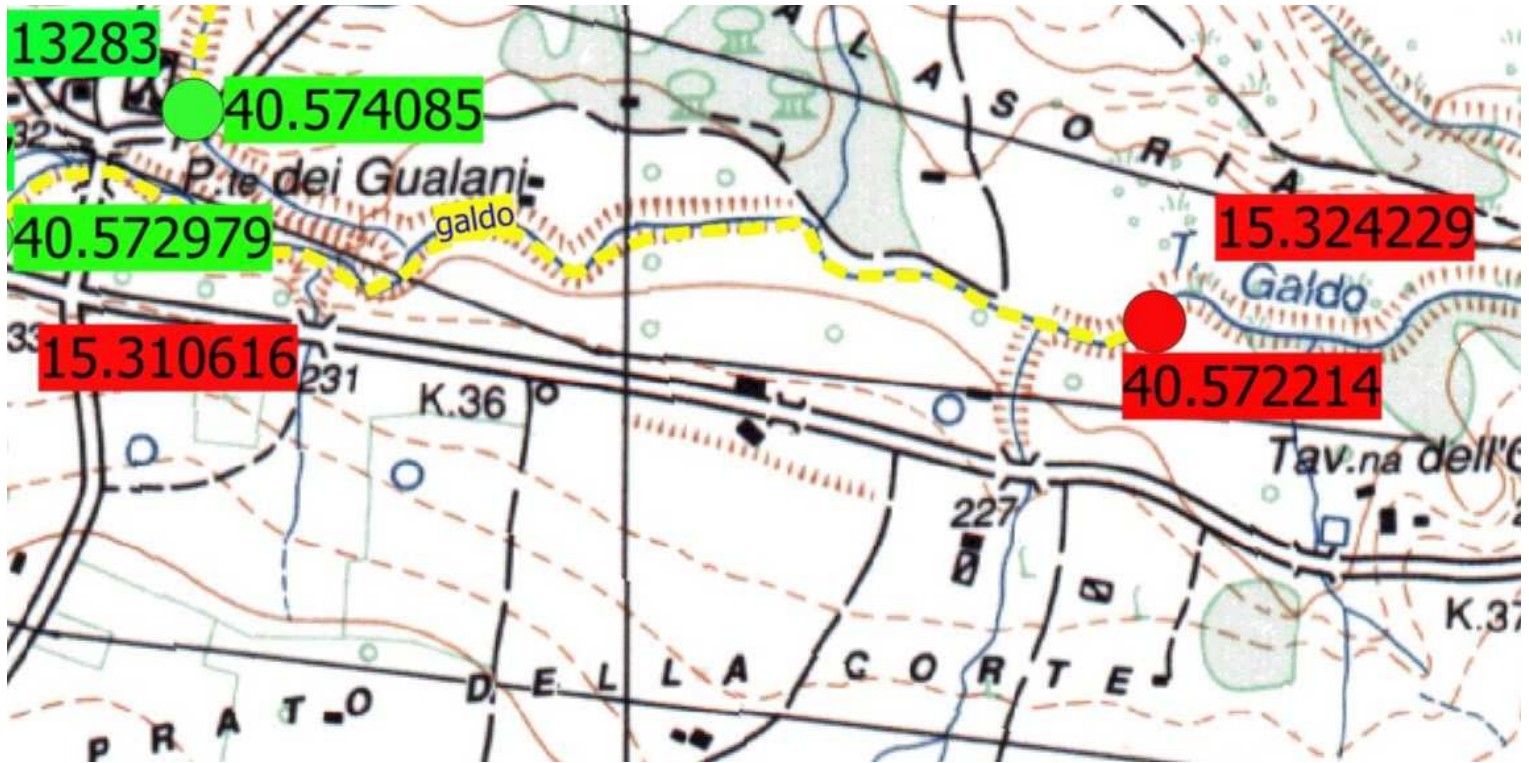
**COMUNE DI SICIGNANO DEGLI ALBURNI (SA)**

**Ripristino funzionalità Valloni "TAMBURO 1200 ml"**

**Comunità Montana Alburni**  
**Controne (SA)**

Interventi relativi alle infrastrutture verdi e di mitigazione dei rischi connessi ai cambiamenti climatici nel territorio della Comunità Montana Alburni

**tavola n° 78**



**COMUNE DI SICIGNANO DEGLI ALBURNI (SA)**

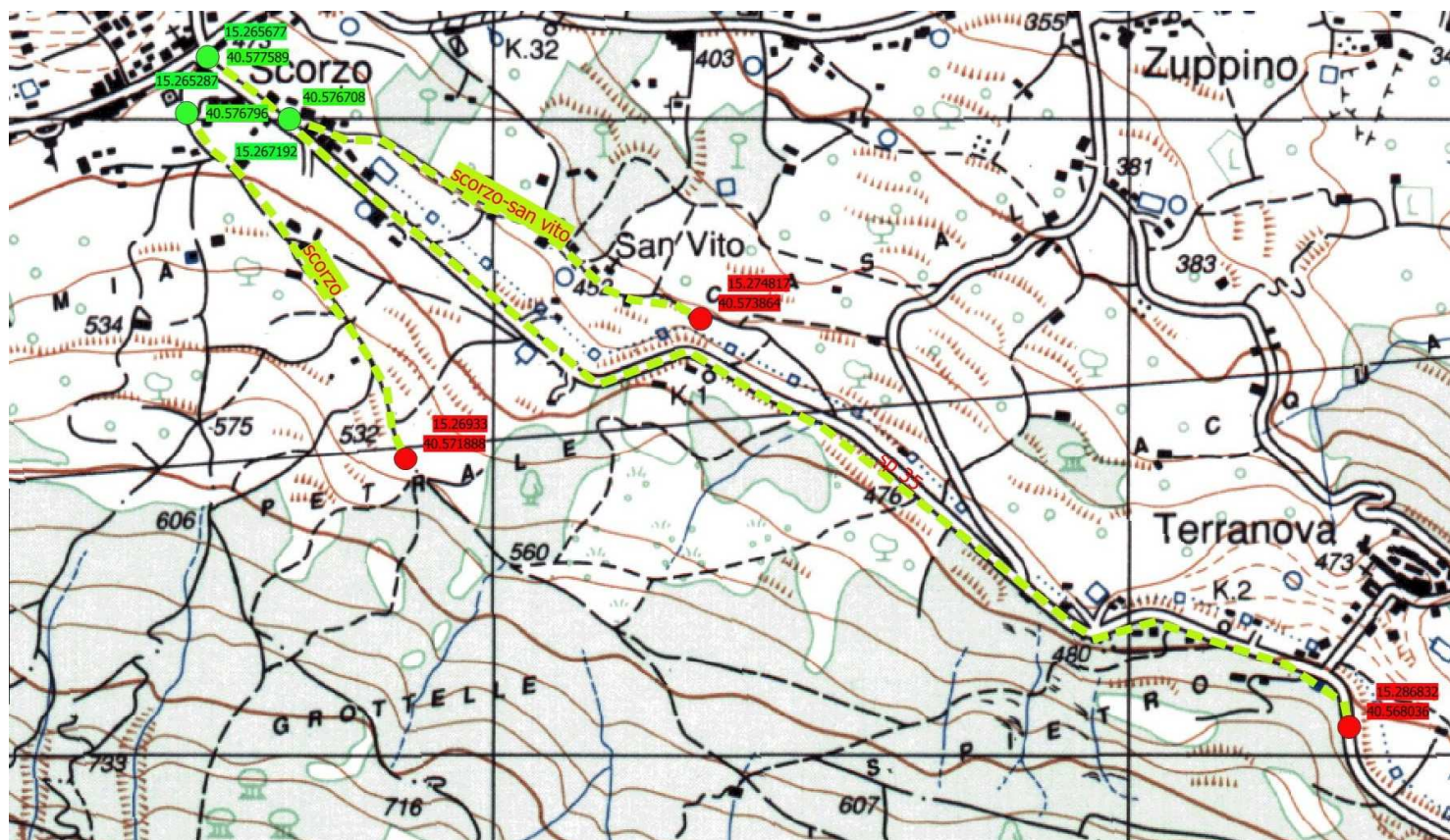
**Ripristino funzionalità Valloni " GALDO 1200 ml "**

# Comunità Montana Alburni

## Controne (SA)

Interventi relativi alle infrastrutture verdi e di mitigazione dei rischi connessi ai cambiamenti climatici nel territorio della Comunità Montana Alburni

**tavola n° 79**



**COMUNE DI SICIGNANO DEGLI ALBURNI (SA)**

**Decespugliamento di scarpate stradali e fluviali**

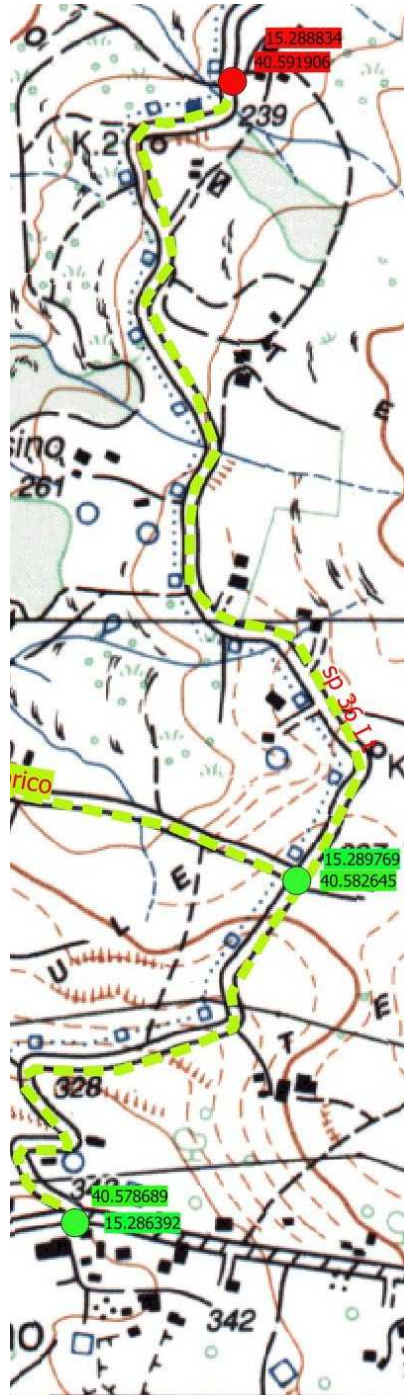
**“ SCORZO - SAN VITO 730 ml e SCORZO 653.99 ml “**

# Comunità Montana Alburni

## Controne (SA)

Interventi relativi alle infrastrutture verdi e di mitigazione dei rischi connessi ai cambiamenti climatici nel territorio della Comunità Montana Alburni

**tavola n° 80**



**COMUNE DI SICIGNANO DEGLI ALBURNI (SA)**

**Decespugliamento di scarpate stradali e fluviali “ SP 36b 1000 ml “**

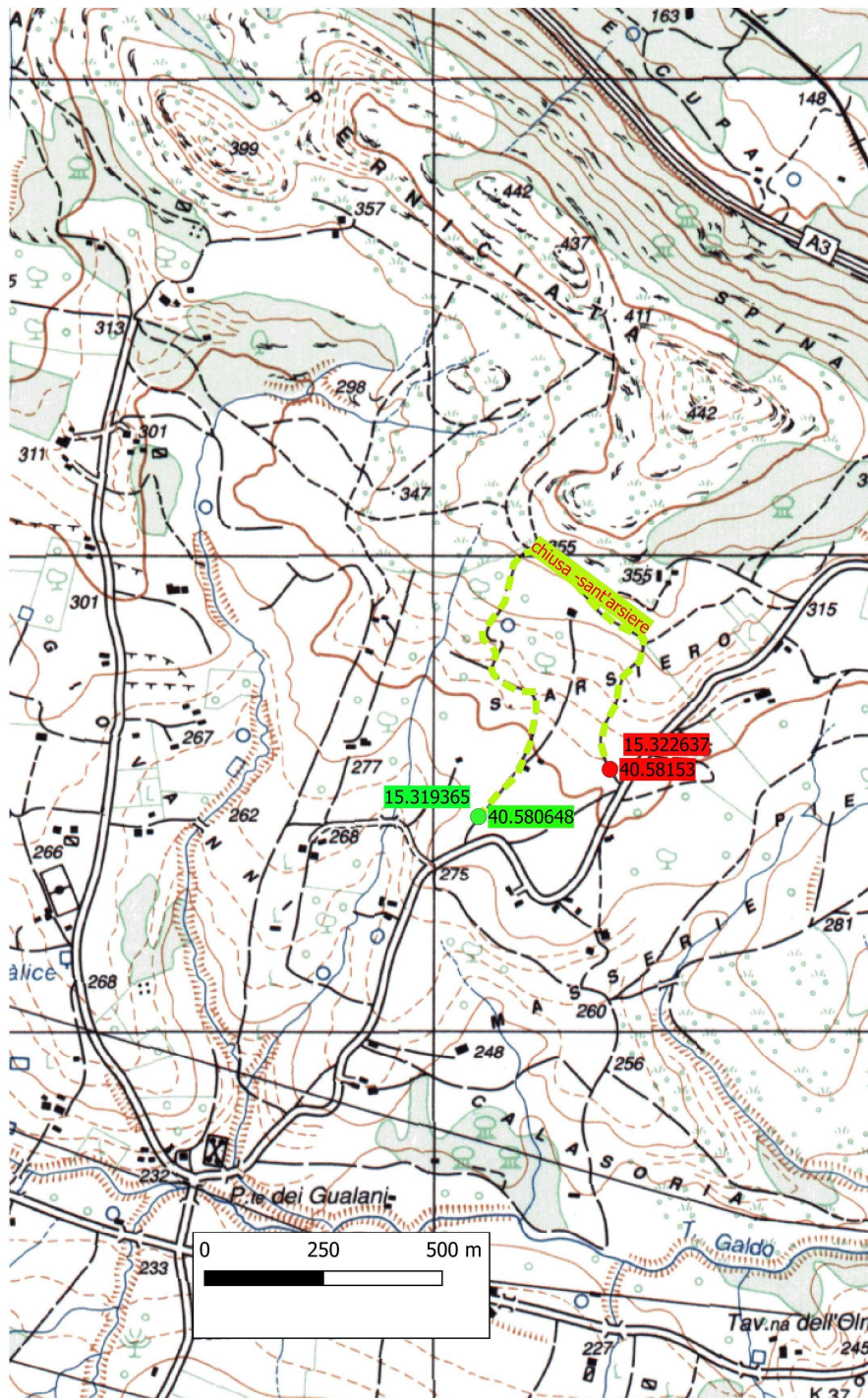


# Comunità Montana Alburni

## Controne (SA)

Interventi relativi alle infrastrutture verdi e di mitigazione dei rischi connessi ai cambiamenti climatici nel territorio della Comunità Montana Alburni

**tavola n° 81**



**COMUNE DI SICIGNANO DEGLI ALBURNI (SA)**

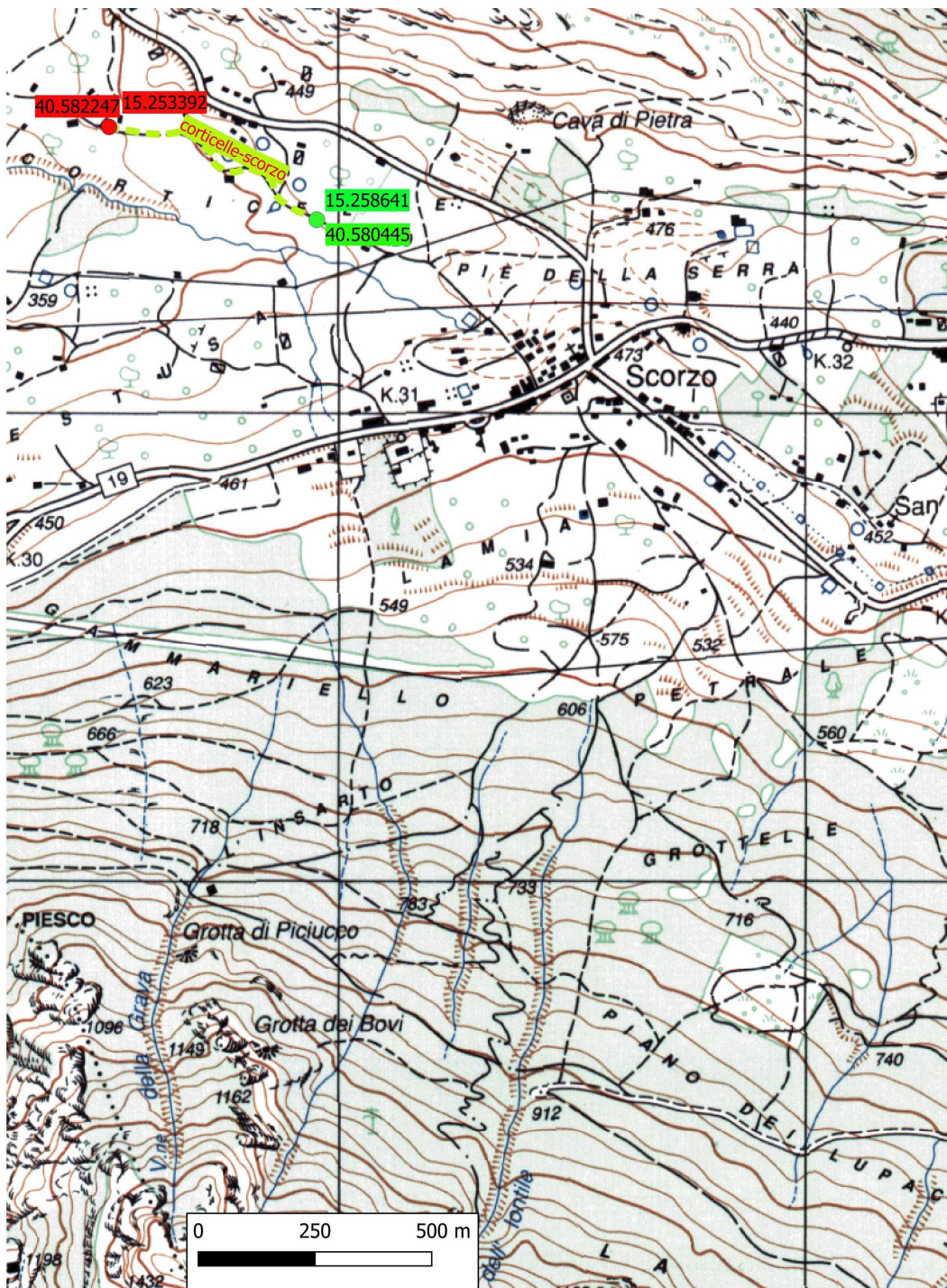
**Ripulitura di Sentiero “ CHIUSA - SANT'ARSIERE 1308,50 ml “**

# Comunità Montana Alburni

## Controne (SA)

Interventi relativi alle infrastrutture verdi e di mitigazione dei rischi connessi ai cambiamenti climatici nel territorio della Comunità Montana Alburni

**tavola n° 82**



**COMUNE DI SICIGNANO DEGLI ALBURNI (SA)**

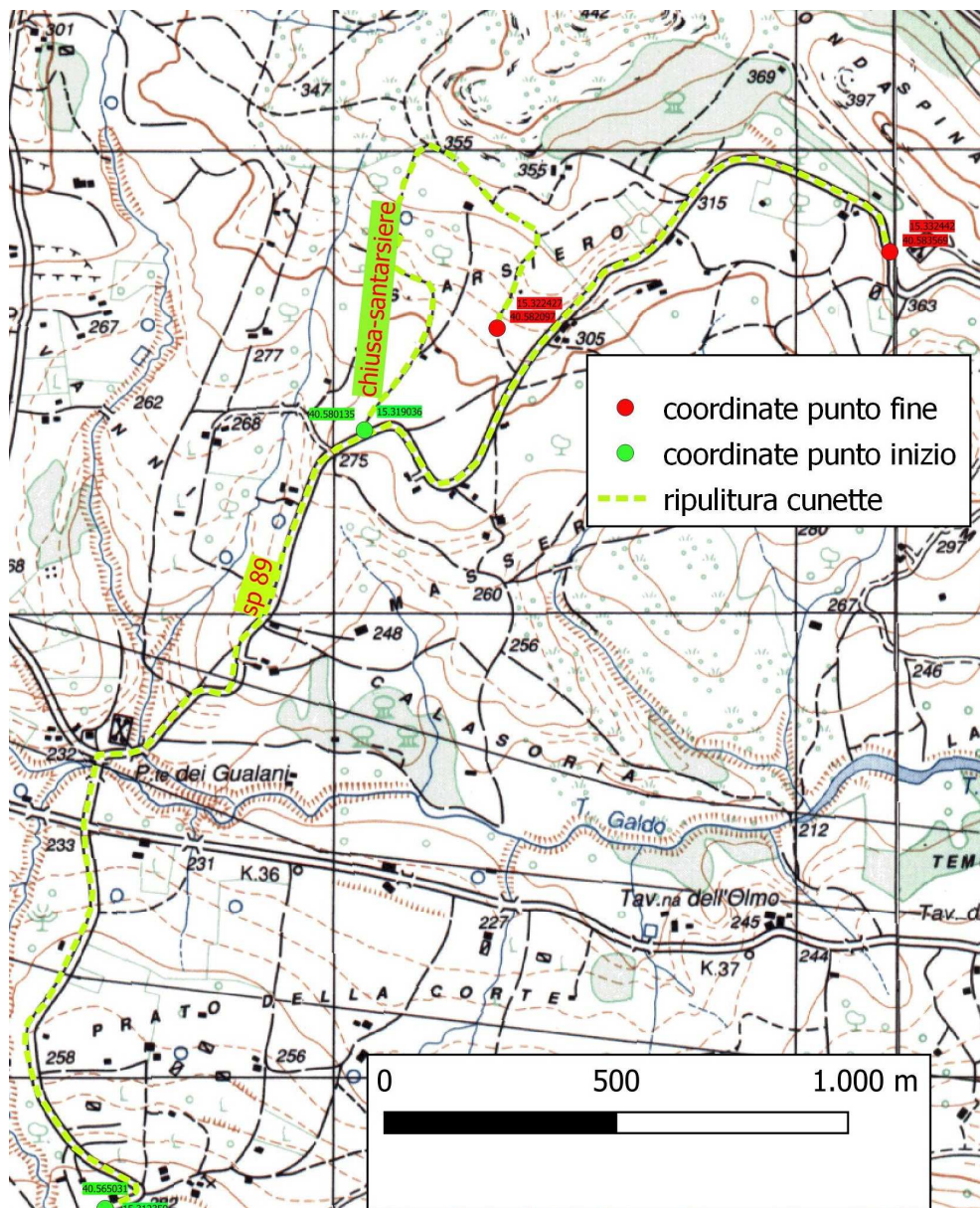
**Ripulitura di Sentiero “ CORTICELLE - SCORZO 508,50 ml “**

# Comunità Montana Alburni

## Controne (SA)

Interventi relativi alle infrastrutture verdi e di mitigazione dei rischi connessi ai cambiamenti climatici nel territorio della Comunità Montana Alburni

**tavola n° 83**



**COMUNE DI SICIGNANO DEGLI ALBURNI (SA)**

**Ripulitura di Cunetta " SP 89 3800 ml "**